



*Kontur*  
**TAURUS**  
*Rips*

Woven carpet as broadloom and rug  
Gewebter Teppichboden als Bahnenware und Rug

**TAURUS Rips, Kontur**



broadloom  
Bahnenware



rug  
Rug

Woven carpet as broadloom  
Gewebter Teppichboden als Bahnenware

ANKER



*Kontur*

**TAURUS**

**Woven carpet as broadloom and rug**

Gewebter Teppichboden als Bahnenware und Rug

*Rips*



**TAURUS**  
*Rips*



091035-302



091035-400



091035-900



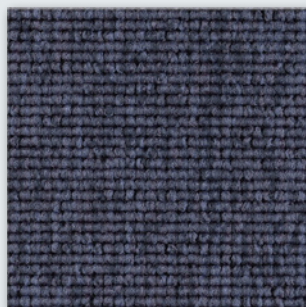
091035-300



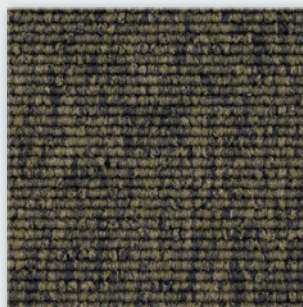
091035-701



091035-901



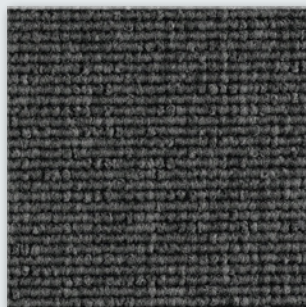
091035-301



091035-700



091035-303



091035-500

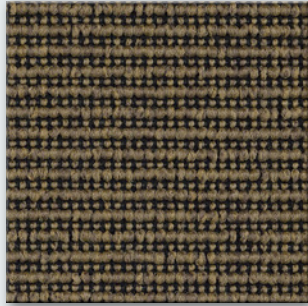


*#pure*

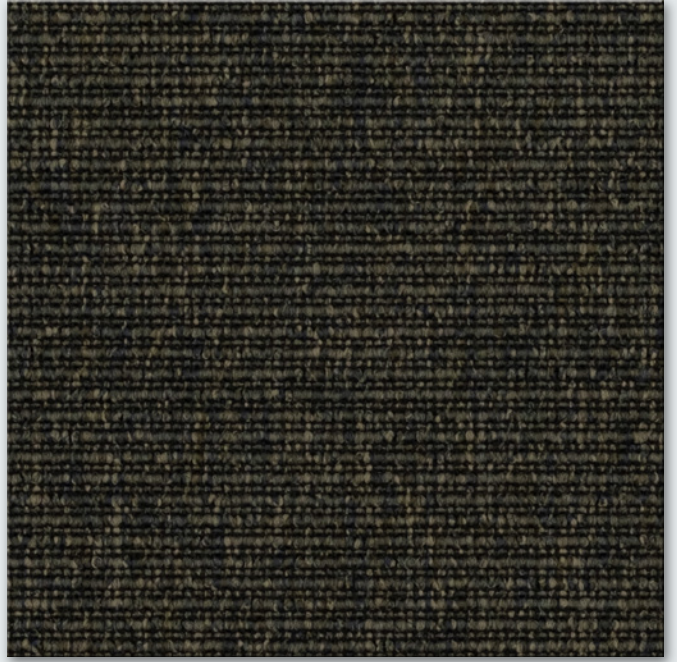
# #symmetrical



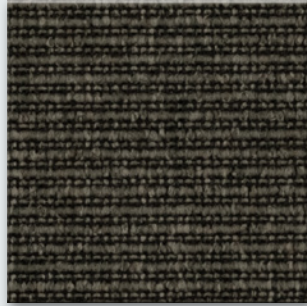
091036-200



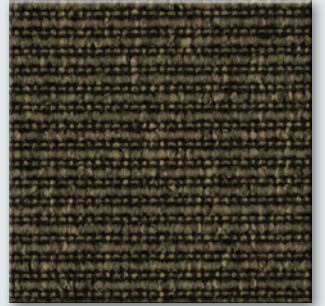
091036-802



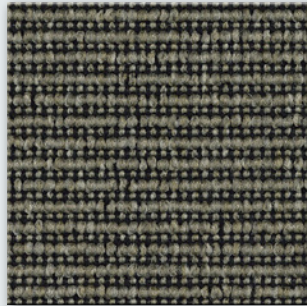
091036-304



091036-508



091036-705



091036-800



# This is TAURUS

Variety is the spice of life. With its ups and downs, its highs and lows. But also with its quiet phases, in which everything seems to go on as usual in an orderly fashion.

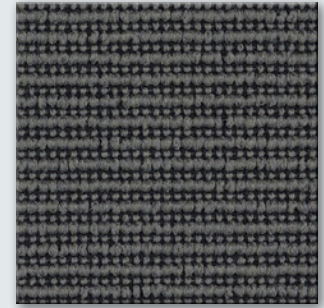
TAURUS thrives on these contrasts. Straight, symmetrical and almost architectural as TAURUS Kontur with its exciting surface of alternating deep and high structures. Or purist-minimalist as TAURUS RIPS, where the straight alignment of the tufts ensures that the surface has a gently sealed look. Woven using the Wilton rod technique, the carpet is available as a single or multi-colored plain broadloom and rug not only in two different loop finishes, but also in several color variations.

Es ist die Abwechslung, die das Leben wirklich lebendig macht. Mit seinen Auf's und Abs. Seinen Höhen und Tiefen. Aber auch mit seinen ruhigen Phasen, in denen alles in geordneten Bahnen seinen gewohnten Gang zu gehen scheint.

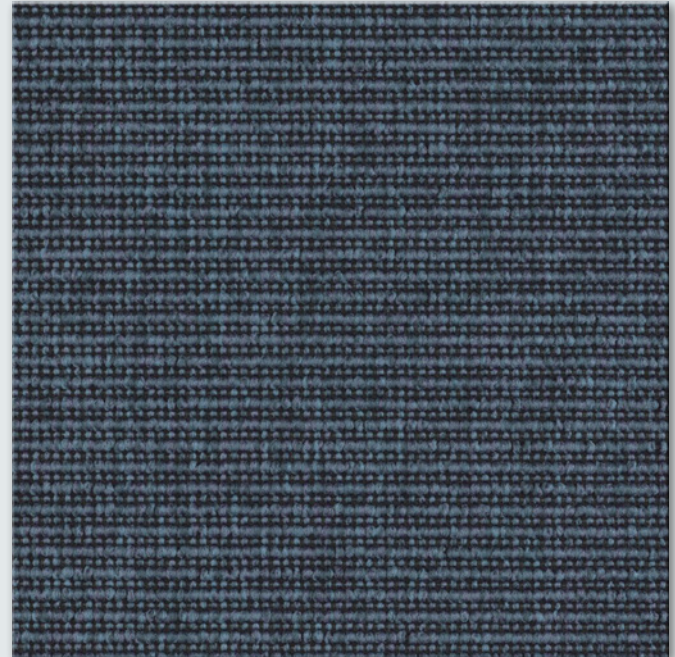
TAURUS lebt von diesen Gegensätzen. Geradlinig, symmetrisch und fast schon architektonisch als TAURUS Kontur mit seiner spannungsreichen Oberfläche, die durch wechselnde tiefe und hohe Strukturen gezeichnet wird. Oder puristisch-minimalistisch als TAURUS RIPS, bei dem die gerade Ausrichtung der Noppen dafür sorgt, dass die Oberfläche eine ruhige geschlossene Ausstrahlung besitzt. Der in Wilton-Ruten-Technik gewebte Teppichboden ist als ein- oder mehrfarbig ungemusterte Bahnenware und Rug nicht nur in zwei verschiedenen Schlingenoberflächen, sondern auch in verschiedenen Farbvariationen erhältlich.



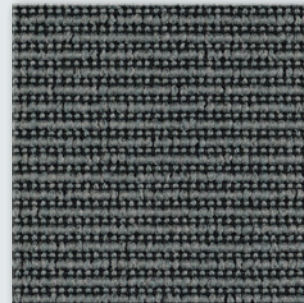
More inspiration and  
information online.



091036-503



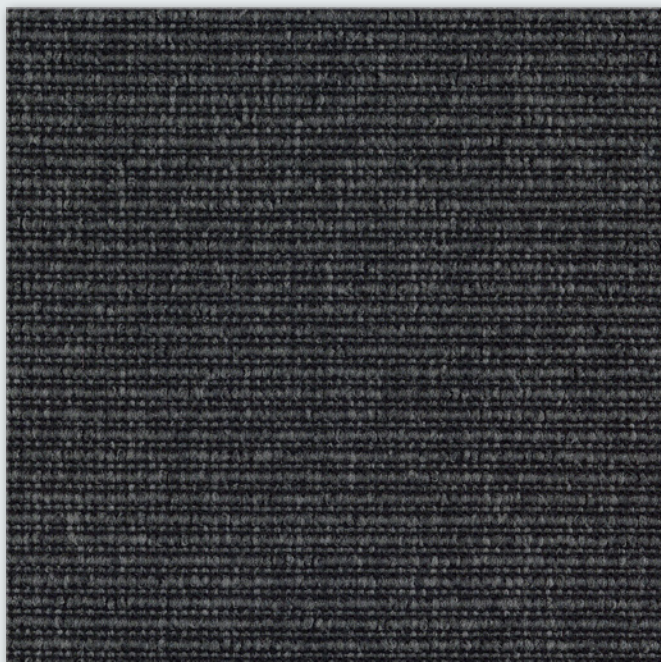
091036-301



091036-501



#woven



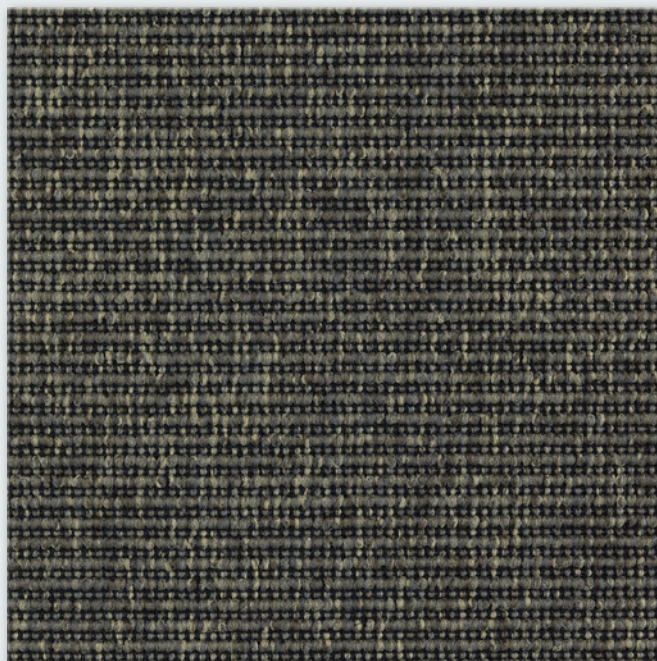
091036-500



091036-700



091036-701



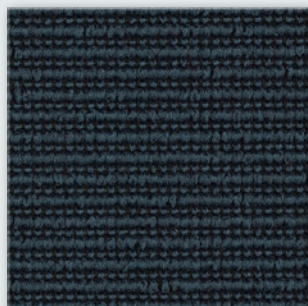
091036-801



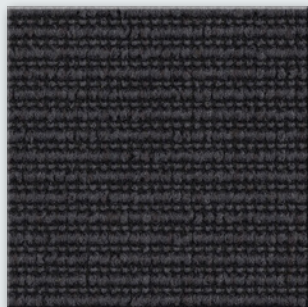
# #straightforward



091036-300



091036-302



091036-303



091036-900



091036-302



091036-901



091036-400



# TAURUS

## Rips

## Kontur

**Manufacturing process**, Herstellungsart

**Width**, Breite

**Surface**, Oberseitengestaltung

**Pile material**, Material der Polnutschicht

**Backing**, Rückenausrüstung

**Total weight**, Gesamtgewicht

**Total height**, Gesamtdicke

**Pile weight**, Poleinsatzgewicht

**woven**, gewebt

ca. 200 cm

**loop pile**, Schlinge

100 % Polyamid

**finish**, Appretur

ca. 1.490 g/m<sup>2</sup>

ca. 4,1 mm

ca. 480 g/m<sup>2</sup>

**woven**, gewebt

ca. 200 cm

**loop pile**, Schlinge

100 % Polyamid

**finish**, Appretur

ca. 1.360 g/m<sup>2</sup>

ca. 3,8 mm

ca. 400 g/m<sup>2</sup>



**SolutionDyed – colourfast through and through**

- **spinneret-dyed already during yarn production**
- **outstanding cleaning properties**
- **resistant to UV radiation and yellowing**
- **environmentally friendly due to significant savings of fresh water, waste water, energy and CO<sub>2</sub>**

SolutionDyed – farbecht durch und durch

- spinndüsengefärbt bereits während der Garnherstellung
- herausragende Reinigungseigenschaften
- resistent gegen UV-Strahlung und Altersvergilbung
- umweltfreundlich durch deutliche Einsparung von Frischwasser, Abwasser, Energie und CO<sub>2</sub>



**Special solution**, Sonderausstattung

**SonicWave® Back – Invisible peacemaker for optimal room acoustics in modern working environments. The already excellent acoustic properties of ANKER carpets can be significantly improved with SonicWave® Back. This is done with a highly compacted acoustic fleece that achieves a 4-5 times higher sound absorption and significantly better impact sound insulation compared to a normal carpet back.**

SonicWave®-Back – unsichtbarer Ruhestifter für eine optimale Raumakustik in modernen Arbeitswelten. Die ohnehin sehr guten akustischen Eigenschaften von ANKER-Teppichböden können mit SonicWave®-Back noch einmal deutlich verbessert werden. Dies geschieht mit einem hochverdichteten Akustikvlies, das gegenüber einem normalen Teppichboden-Rücken eine 4-5-mal höhere Schallabsorption und eine deutlich bessere Trittschalldämmung erreicht.



**Also available as rug. On request and in many different sizes.**

Auch als Rug erhältlich. Auf Anfrage und in vielen verschiedenen Größen.

### ANKER

Gebr. Schoeller GmbH + Co. KG  
Postfach 10 19 26 · D-52319 Düren

T +49 (0) 2421 804-0

F +49 (0) 2421 804-200

Export

T +49 (0) 2421 804-216

F +49 (0) 2421 804-309

anker@anker-dueren.de  
www.anker.eu

**... and simply everywhere.**

