



REFERENZBERICHT

---

*Neubau*  
AVL SET GmbH

**Wangen, Deutschland**

ANKER



AVL  
SET

## Projektübersicht

**AVL SET GmbH,  
Wangen**

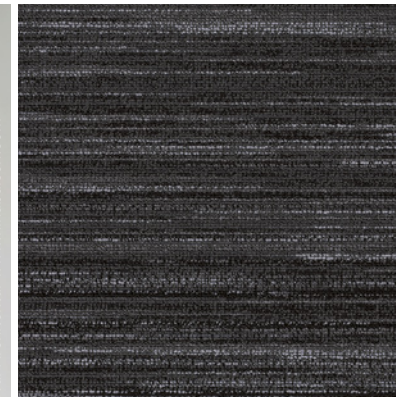
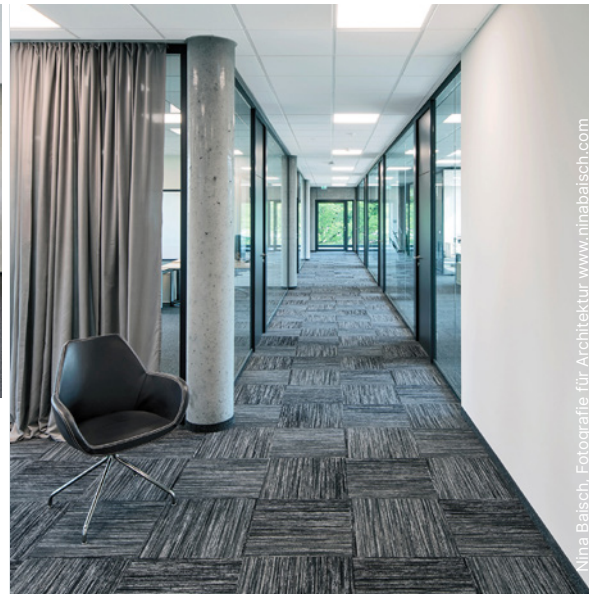
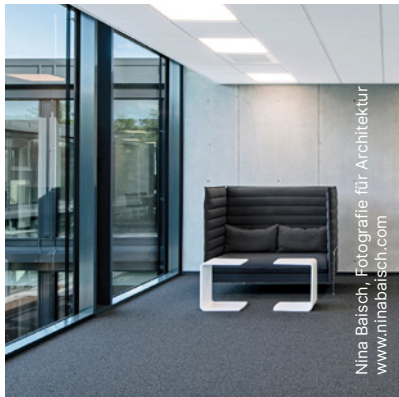
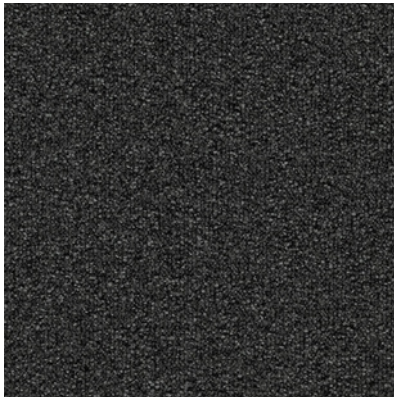
**Gebäudefläche**  
ca. 6.600 m<sup>2</sup>

**Bauherr**  
Dalias Grundstücksverwaltungs-  
gesellschaft mbH & Co

**Architekt**  
KREHL GIRKE ARCHITEKTEN

**ANKER-Teppichboden**  
AERA BIGLOOP als Bahnenware  
Farbe: 511 (Grau), 1.700 m<sup>2</sup>  
RANDOM  
Farbe: 900 (Anthrazit/Schwarz),  
1.500 m<sup>2</sup>

**Bodenverleger**  
Fürstnhöfer Estrichtechnik GmbH



**Innovativer Teppichboden für ein fortschrittliches Technologieunternehmen:  
Die AVL SET GmbH aus Wangen setzt nicht nur in ihren Entwicklungen auf  
Qualität – auch hinsichtlich der textilen Bodengestaltung im neuen Hauptsitz  
waren höchste Ansprüche zu erfüllen. Erfolgreich umgesetzt wurden diese  
mit AERA BIGLOOP und RANDOM von ANKER.**

Als international führender Anbieter von Testsystemen zur Prüfung von Leistungselektronik wie etwa Invertern/Antriebsumrichtern expandierte die AVL SET GmbH in den vergangenen Jahren deutlich. Der neue, 6.600 m<sup>2</sup> große Firmensitz in direkter Nähe zur baden-württembergischen Landesgartenschau von 2024 entspricht dabei einerseits dem Wachstum des Unternehmens und nimmt andererseits Rücksicht auf die umliegenden Strukturen.

So greift der kubische Bau in seiner Fassade die Werksmauer der ehemaligen Weberei auf und ist bewusst flach gehalten. Das Gebäude gliedert sich in ein fünf Meter hohes Produktionsgeschoss mit modernen Testlaboren sowie zwei darüber befindliche zurückversetzte doppelgeschossige, verglaste Verwaltungsebenen. Zwischen diesen liegt die sonnige Lounge mit Dachterrasse. Im oberen Gebäudeteil sind Kreativräume sowie ein zentraler Meeting Point vorhanden, um die Zusammenarbeit der interdisziplinären Teams zu fördern.

Dieses offene und dynamische Konzept betont auf einzigartige Weise der textile Bodenbelag, der im Verwaltungsbereich zum Einsatz kam. So haben die Verantwortlichen von Krehl Girke Architekten mit AERA BIGLOOP eine Variante des Tufting-Klassikers gewählt, die mit ihrer Grobschlinge nicht nur markig und robust, sondern gleichwohl dezent und nachhaltig ist. In Kombination mit der mehrfach melierten Teppichfliese RANDOM ergeben sich zudem beeindruckende wie überraschende Effekte und Raumeindrücke, die mit den Farben Grau (511) und Anthrazit (900) das Gesamteinrichtungskonzept des Hauptsitzes unterstreichen.



Nina Baisch, Fotografie für Architektur [www.ninabaisch.com](http://www.ninabaisch.com)

Der neue Firmensitz entspricht dem Wachstum des Unternehmens und nimmt Rücksicht auf die umliegenden Strukturen.

ANKER



Nina Balsch, Fotografie für Architektur [www.ninabalsch.com](http://www.ninabalsch.com)



Das offene und dynamische Konzept unterstreicht auf einzigartige Weise der textile Bodenbelag, der im Verwaltungsbereich zum Einsatz kam. So haben die Verantwortlichen mit AERA BIGLOOP eine Variante des Tufting-Klassikers gewählt, die mit ihrer Groschlinge nicht nur markig und robust, sondern gleichwohl dezent und nachhaltig ist.



Nina Balsch, Fotografie für Architektur, www.ninabalsch.com

ANKER



In Kombination mit der mehrfach melierten Teppichfliese RANDOM ergeben sich beeindruckende wie überraschende Effekte und Raumeindrücke, die mit den Farben Grau (511) und Anthrazit (900) das Gesamteinrichtungskonzept des Hauptsitzes unterstreichen.

ANKER



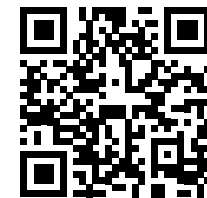
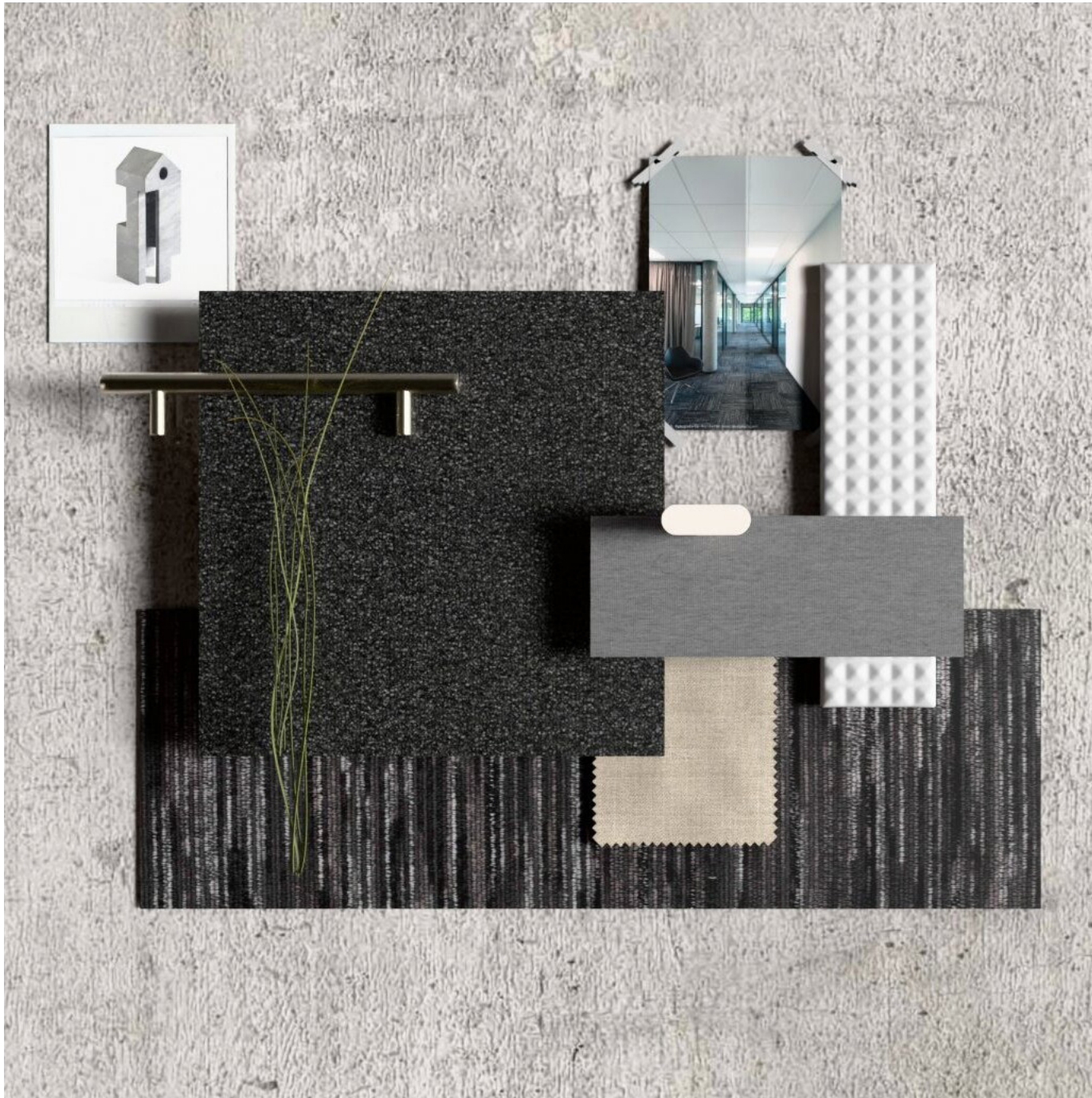
*„Wir sind begeistert von dem ANKER-Teppichboden: Nicht nur optisch passt er wunderbar in unsere neuen Räumlichkeiten – auch die Qualität hat uns von Anfang an überzeugt.“*

Dr. Tobias Schelter, Managing Director, AVL SET GmbH



**AVL SET GmbH**

Spinnerei 8  
88239 Wangen



Weitere Infos auf  
[anker-carpets.com](https://www.anker-carpets.com)