



REFERENZBERICHT

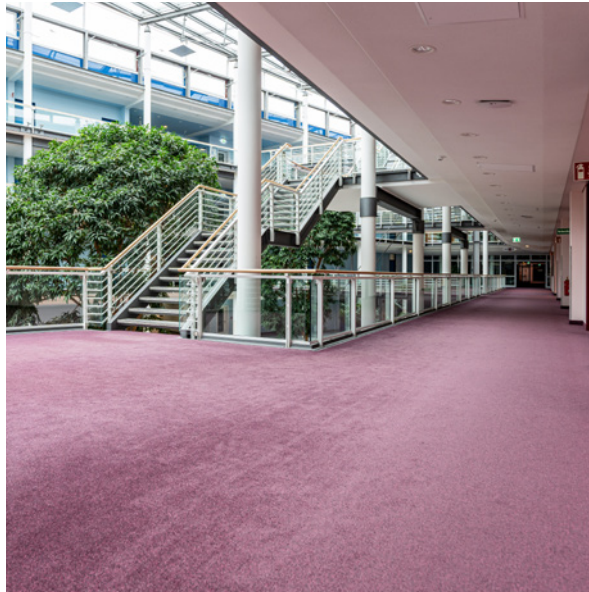
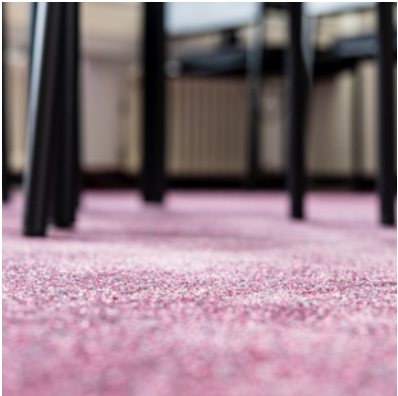
Deutsche Rentenversicherung (DRV) Bund

Stralsund, Deutschland

ANKER



Fotos: Bild in motion



Projektübersicht

Deutsche Rentenversicherung (DRV) Bund

Gebäudefläche

ca. 90.000 m²,
davon ca. 78.000 m²
Teppichbodenfläche

Bauherr

Deutsche Rentenversicherung Bund

Architekten

knaus mertes architekten GmbH
Kadel Quick Scheib Architekten

ANKER-Teppichboden

PEP als Bahnware
Farben: 306 (Blau),
Sonderfarbe 10B (Violett)

Farbe statt Behördengrau: Dass Versicherung und Verwaltung alles andere als langweilig oder eintönig sind, zeigt die Deutsche Rentenversicherung (DRV) Bund in Stralsund. Von außen überzeugt eine zeitlos moderne Gebäudearchitektur. Innen eine Raumgestaltung, bei der auf einen Teppichboden gesetzt wird, dessen Name Programm ist: PEP von ANKER.

Die DRV Bund ist der größte der 16 Träger der Deutschen Rentenversicherung: Von fünf Standorten aus betreut sie gut 34 Millionen Versicherte und Rentner:innen im In- und Ausland. Darüber hinaus ist sie für allgemeine Angelegenheiten aller Träger zuständig, etwa Finanzen, Öffentlichkeitsarbeit und Statistiken. Um die Anliegen von rund 8 Millionen Versicherten, kümmert sich der DRV-Standort Stralsund. Hier beraten um die 1.500 Mitarbeiter zu Rente und Rehabilitation, helfen bei Problemen und geben Auskunft hinsichtlich Kontenklärung, Formularen und Anträgen.

Damit trotz der Vielzahl an benötigten Räumlichkeiten eine offene, freundliche Atmosphäre entsteht, haben die Architekten von knaus mertes architekten statt eines kompakten, 90.000 m² großen Baukörpers eine prägnante Landmarke entworfen: So besteht der DRV-Standort aus zwei viergeschossigen, im spitzen Winkel zueinander gesetzte Gebäudекämmen mit insgesamt neun Armen. Verbunden werden die Haupttrakte durch ein

über die gesamte Gebäudehöhe reichendes, lichtdurchflutetes Atrium. Als zentraler Eingangsbereich dient es – dank umlaufender Galerien, Treppen und Verbindungsgängen auf den oberen Geschossen – neben dem Austausch auch dem Übergang von einem Haupttrakt zum anderen.

Für Struktur und Orientierung im weit gefächerten Gebäude sorgt ein durchdachtes Konzept aus violetten und blauen Zonen. In diesen sind alle Flure und Gänge farblich einheitlich gestaltet: von Türen über Zargen und Schildern bis hin zum Bodenbelag. Für letzteres kommt seit 25 Jahren der getuftete ANKER-Teppichboden PEP (Farbe 306 sowie 10B) zum Einsatz. Er überzeugt dabei nicht nur durch seine Robustheit und Langlebigkeit: Mit seinem feinen Kräuselvelours fügt er sich auch stilvoll in das Ambiente des 78.000 m² großen Bürobereichs ein – und sorgt gleichzeitig für farbenfrohe Akzente im Verwaltungsalldag.



ANKER



Der DRV-Standort besteht aus zwei viergeschossigen, im spitzen Winkel zueinander gesetzte Gebäudekammern mit insgesamt neun Armen. Verbunden werden die Haupttrakte durch ein über die gesamte Gebäudehöhe reichendes, lichtdurchflutetes Atrium.



Ein durchdachtes Konzept aus violetten und blauen Zonen, das sich auch im Bodenbelag widerspiegelt. Hierfür kam der ANKER-Teppichboden PEP zum Einsatz.



PEP überzeugt dabei nicht nur durch seine Robustheit und Langlebigkeit.



Mit seinem feinen Kräuselvelours fügt er sich auch stilvoll in das Ambiente ein.



Weitere Infos auf
anker-carpets.com